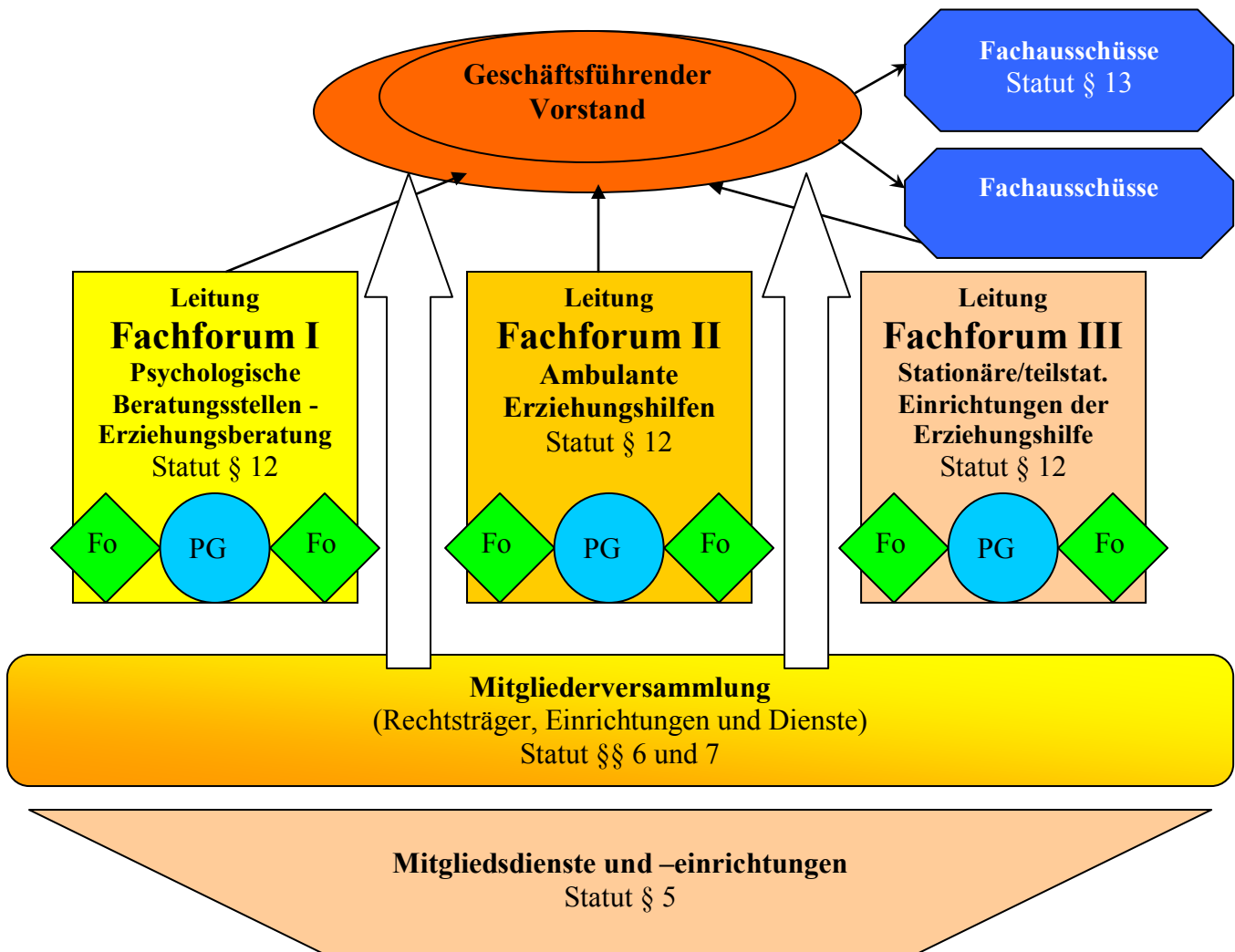


Strukturmodell der Arbeitsgemeinschaft Katholischer Einrichtungen und Dienste der Erziehungshilfen in der Erzdiözese Freiburg (AGE)



Fachforen gem. § 12 des Statutes:

Für Dienste und Einrichtungen gleicher Fachrichtung werden von der Mitgliederversammlung auf Vorschlag des Vorstandes Fachforen eingesetzt. Diese bieten, zur Umsetzung der in § 3 genannten Aufgaben, für die Einrichtungen und Dienste eines Arbeitsfeldes ein fachliches Forum und eine institutionelle Beheimatung.



Mitarbeiterforen gem. § 13 Abs. 3 des Statutes (z.B. Forum Schule im Fachforum 3):

Für Arbeitsbereiche mit spezifischen Funktionen können Mitarbeiterforen gebildet werden. Diese sind funktional ausgerichtet und dienen der Integration von Mitarbeitergruppen in die Fachforen und die AGE.



Fachausschüsse gem. § 13 des Statutes :

Zur Bearbeitung bestimmter Aufgaben und Fragestellungen kann der Vorstand Fachausschüsse berufen. Sie bearbeiten insbesondere fachforenübergreifende Querschnittsaufgaben und -projekte.



Projektgruppen gem. § 13 des Statutes :

Zur Erledigung von Aufträgen kann die Leitung der Fachforen Projektgruppen bilden. Sie sind der Leitung des Fachforums gegenüber verantwortlich.